

«scrivo io o scrivi tu?»

come l'AI ci aiuta a studiare



incontro con i volontari **Bartolomeo Garelli**

3 dicembre 2025 – ore 18

Umberto Torelli *Corriere della Sera*

COME LAVORA?

l'AI utilizza algoritmi evoluti e
immense banche dati, le
informazioni acquisite creano
le basi del ***Deep Learning***

ma ha già 10 anni



Sam Altman & Elon Musk

11 dicembre 2015 nasce OpenAI

novembre 2022 nasce
ChatGPT e l'AI Generativa

Crea contenuti seguendo le richieste
dell'utente dal ***prompt***: «testi,
immagini, video e musica»

PRO



1. Genera testi in modo veloce, ideale per creare contenuti
2. Personalizza risposte e stili di scrittura
3. Accesso cloud, ovunque, in qualsiasi momento, integrazione col browser

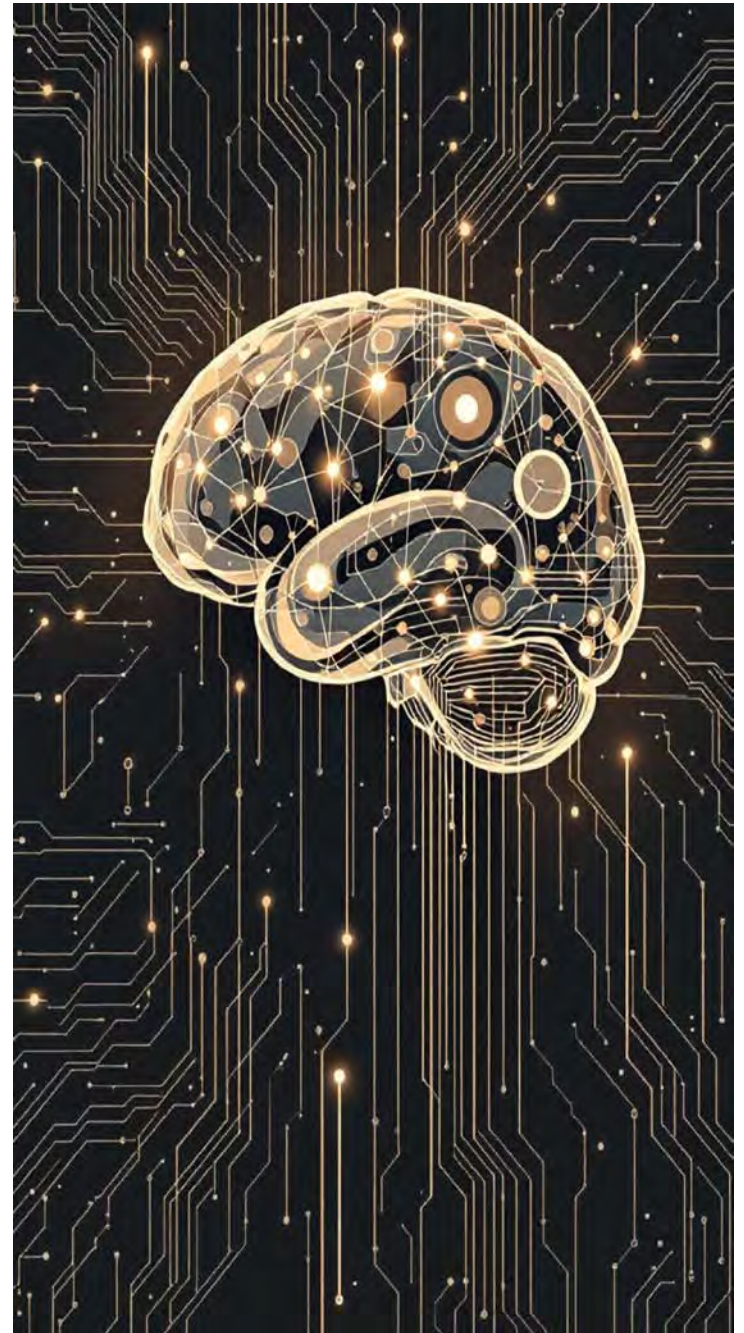
CONTRO



1. Può commettere grossolani errori di disinformazione e fake
2. L'utilizzo continuo crea impatti negativi sull'apprendimento
3. Attenzione alla **dipendenza** e problemi di **socializzazione**

ChatGPT, Gemini & Copilot

*confronto tra le
piattaforme di AI
generativa più usate*



ChatGPT: il conversazionale versatile per 100 milioni di utenti

Scrittura Creativa

Eccelle in
conversazioni e
contenuti personali

Fluidità Naturale

Elabora testi,
immagini e voce
con naturalezza

Gemini Google:

l'AI per più usi

#Analisi in tempo reale di
testo,immagini e audio

#Comprensione profonda

#Integrato

nell'ecosistema Google

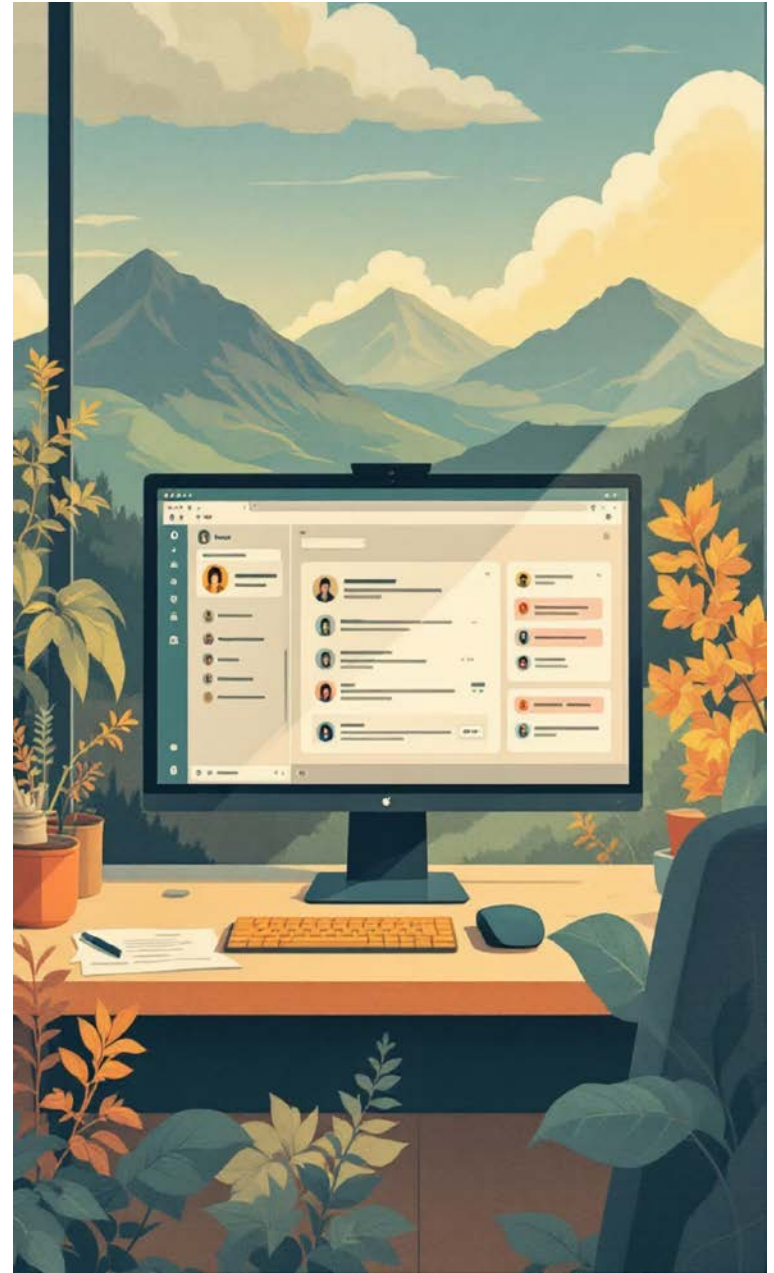


Copilot Microsoft: ***l'assistente produttivo***

#Integrato con
Microsoft365

#Produce documenti,
report e tabelle

#Ottimo per aziende



Esempi d'uso nella scrittura



ChatGPT

#Articoli e blog
#Contenuti Social
#Risposte a domande



Gemini

#Ricerche complesse
#Supporto a Google
#Integrazione Gmail



Copilot

#Tabelle Excel
#Sintesi riunioni
#Presentazioni rapide

e adesso ecco a voi

NotebookLM

la star della serata





che cos'è ?: ***un assistente AI evoluto***

trasforma documenti, file audio
e siti web in blocchi appunti
interattivi

è un aiutante digitale che
comprende, analizza e
rielabora testi



Come si usa ?

1. Carica i documenti

importa file Word e Pdf, slide, pagine web e audio Mp3

2. Analisi dei contenuti

NotebookLM elabora e comprende gli argomenti

3. Interazione

Fai domande e l'AI crea sintesi, genera approfondimenti



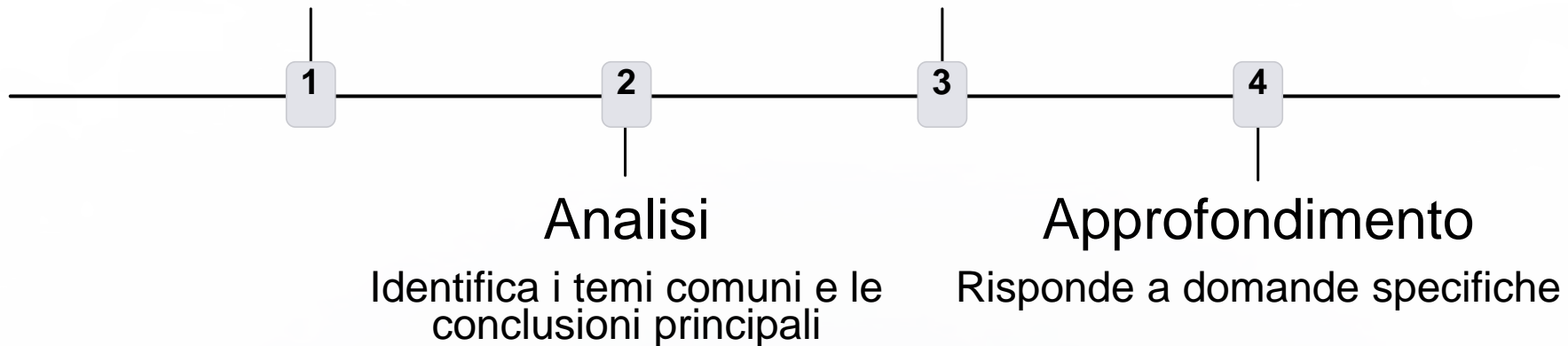
un esempio pratico

Es.inserimento

Sintesi

Uno studente carica articoli
sul cambiamento climatico

Realizza riassunti strutturati
integrando ciascuna fonte



Identifica i temi comuni e le
conclusioni principali

Risponde a domande specifiche

e adesso per la serie vale più la pratica...

mettiamo
NotebookLM alla
prova con esempi
pratici



Fonti

+ Aggiungi fonti

Prova Deep Research per un report approfondito e nuove fonti.

Cerca nuove fonti sul web

Le fonti salvate appariranno qui

In alto, fai clic su Aggiungi fonte per aggiungere PDF, siti web, testi, video o file audio. Oppure importa un file direttamente da Google Drive.

Chat

Aggiungi una fonte per iniziare

Carica una fonte

Carica una fonte per iniziare 0 fonti

Studio

Overview audio Overview video

Mappa mentale Report

Flashcard Quiz

Infografica Presentazione

L'output di Studio verrà salvato qui.

Dopo aver aggiunto le fonti, fai clic per aggiungere overview audio, guide di studio, mappe mentali e altro ancora.

Aggiungi nota

programma della serata

I promessi sposi - Capitolo primo

Alessandro Manzoni



Centro Bartolomeo Garelli A.P.S.

Ass. Promoz. Sociale: albo Provinciale n° 219 – Ass. di Solidarietà Familiare albo Regione n° 902 - Registro Nazionale 5173
Sede Legale: Via Palermo 12 - 20090 Buccinasco (MI) – tel: 02 37074498 cell: 351 3735708
C.F. 97543850156 mail : info@centrobartolomeogarelli.it

**Presentazione di Progetto per il sostegno al recupero scolastico,
contro la dispersione scolastica, la fragilità e l'emarginazione, per
scuole secondarie di 1° Grado**

ANNO SCOLASTICO 2025 -26

**Spettabile Comune di Buccinasco,
alla cortese attenzione del Settore Istruzione,**

La nostra Associazione è una presenza ultra-decennale sul territorio e, anche quest'anno, si pregia di presentare alla vostra attenzione il progetto che ci vedrà impegnati per il prossimo anno scolastico: 2025-26.

Il progetto è finalizzato a ridurre la dispersione scolastica nel dare un aiuto e sostegno allo studio ai ragazzi e ragazze che frequentano le scuole Medie del comprensorio.





ciao & alla prossim @
www.UmbertoTorelli.com